

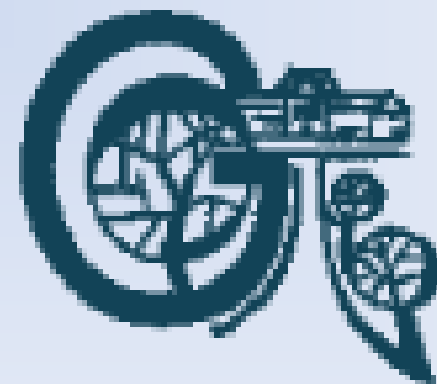


INVESTICE DO ROZVOJE VZDĚLÁVÁNÍ

Tisk

EU – peníze středním školám

Didaktický učební materiál



Anotace

Označení DUMU: VY_32_INOVACE_IT4.20

Předmět: IVT

Tematická oblast: Microsoft Office 2007

Autor: Ing. Vladimír Šauer

Škola: Gymnázium, Polička, nábřeží Svobody 306

Datum vytvoření: 13.10.2013

Ročník: 2. čtyřletého studia, 6. osmiletého studia

Zdroje: archiv autora

Popis výukového materiálu: Prezentace slouží k získání základních znalostí a dovedností k správnému nastavení všech tiskových parametrů v programu MS Excel 2007.

Tisk v Excelu

- Od Excelu 2007 existuje nová funkce zobrazení, tzv. **Rozložení stránky** (na kartě **Zobrazení** ve skupině **Zobrazení sešitů**, nebo na stavovém řádku nalevo od Lupy)
 - tento pohled na 100% zobrazuje dokument tak, jak bude na tiskárně vytištěn
 - je možné pomocí tohoto typu zobrazení nastavit, kde stránky začínají a končí
 - na aktivním pravitku pomocí myši
 - je možné zobrazit a editovat záhlaví a zápatí stránky
 - pomocí lupy je možné měnit velikost zobrazení
 - je možné zobrazit více stránek najednou
- pro zobrazení vzhledu stránky při tisku můžeme také použít
 - tlačítko Office / Tisk / Náhled

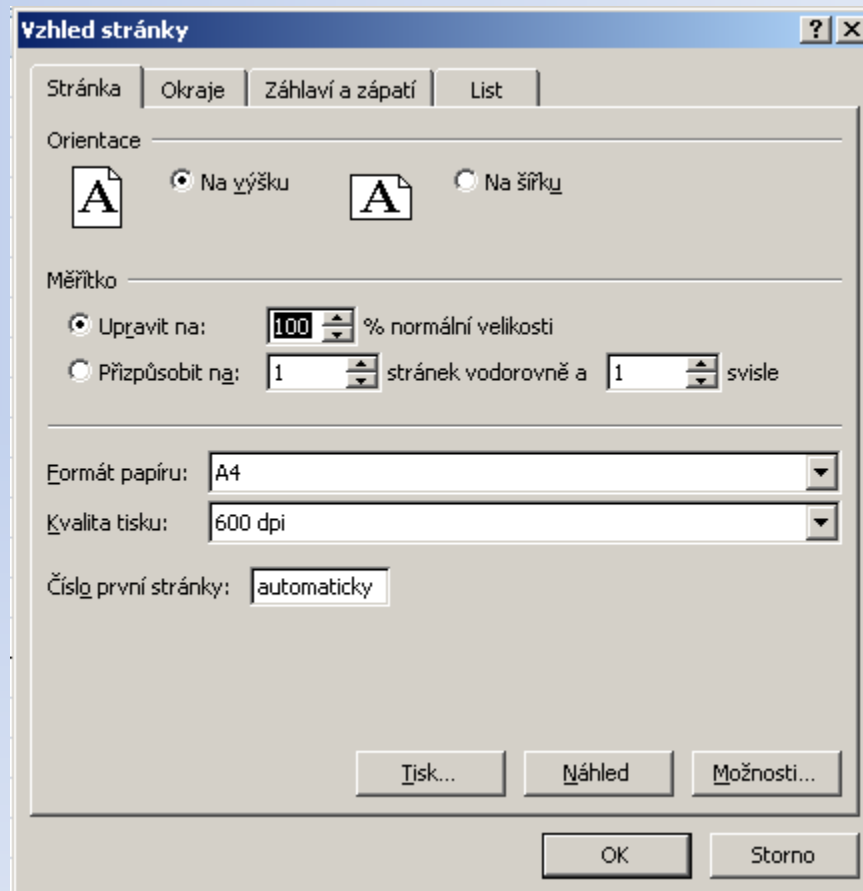
Tisk v Excelu – Vzhled stránky

- karta **Rozložení stránky** skupina **Vzhled stránky**
 - možnost přímo nastavit Okraje, Orientaci a Velikost stránky
- více možností dialogové okno **Vzhled stránky**
 - Karta Rozložení stránky / spouštěč dialogových oken Vzhled stránky
 - tlačítko Vzhled stránky v Náhledu

Tisk v Excelu – Vzhled stránky

Záložka Stránka

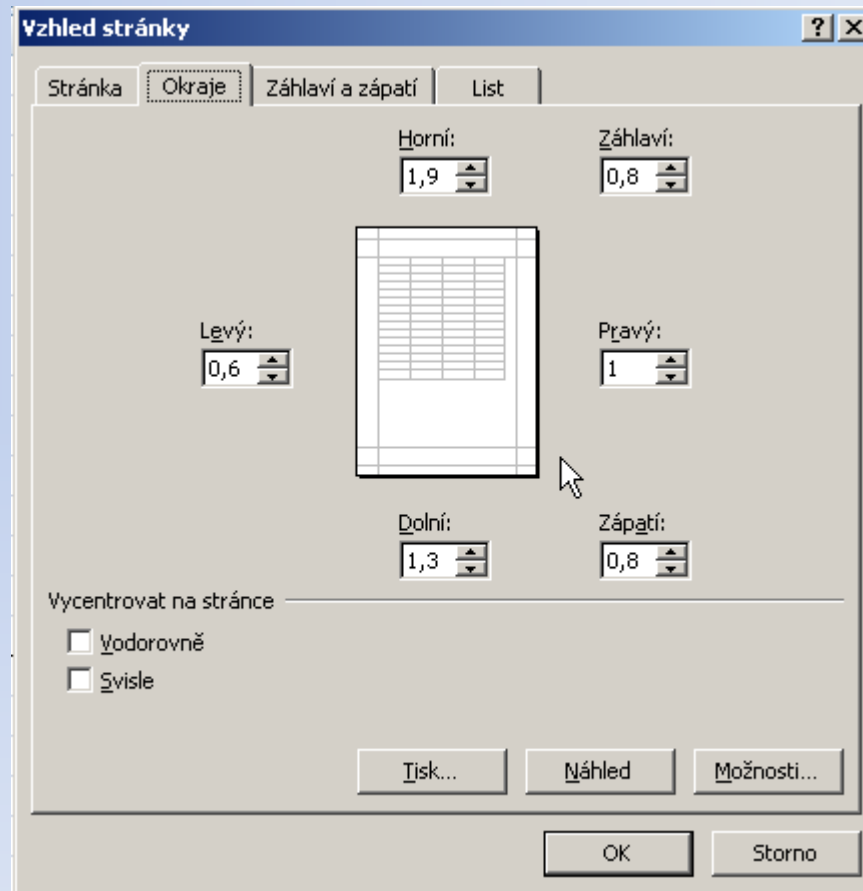
- Orientace stránky
 - na výšku, na šířku
- Formát papíru
 - A4, A3...
- Měřítko
 - Upravit na - procento zvětšení / zmenšení
 - Přizpůsobit na – Excel spočítá měřítko tak, aby se tisk provedl na zvolený počet stránek



Tisk v Excelu – Vzhled stránky

Záložka Okraje

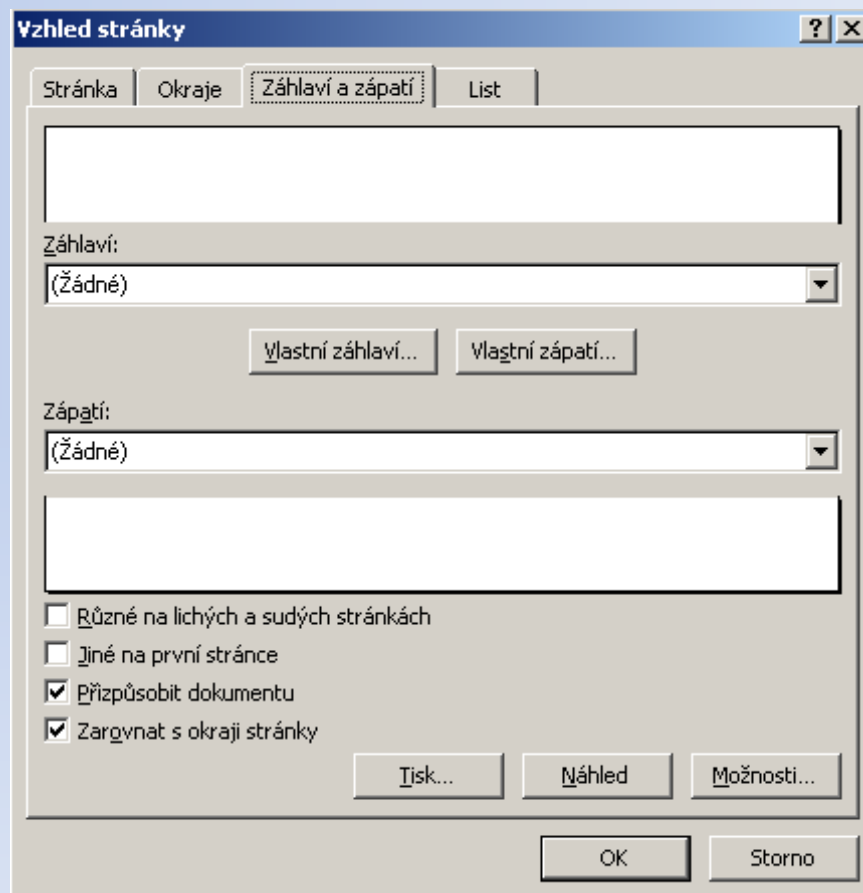
- velikost horního, dolního, levého a pravého okraje
- velikost oblasti pro záhlaví a zápatí
- vodorovné a svislé vycentrování na stránce



Tisk v Excelu – Vzhled stránky

Záložka Záhloví a zápatí

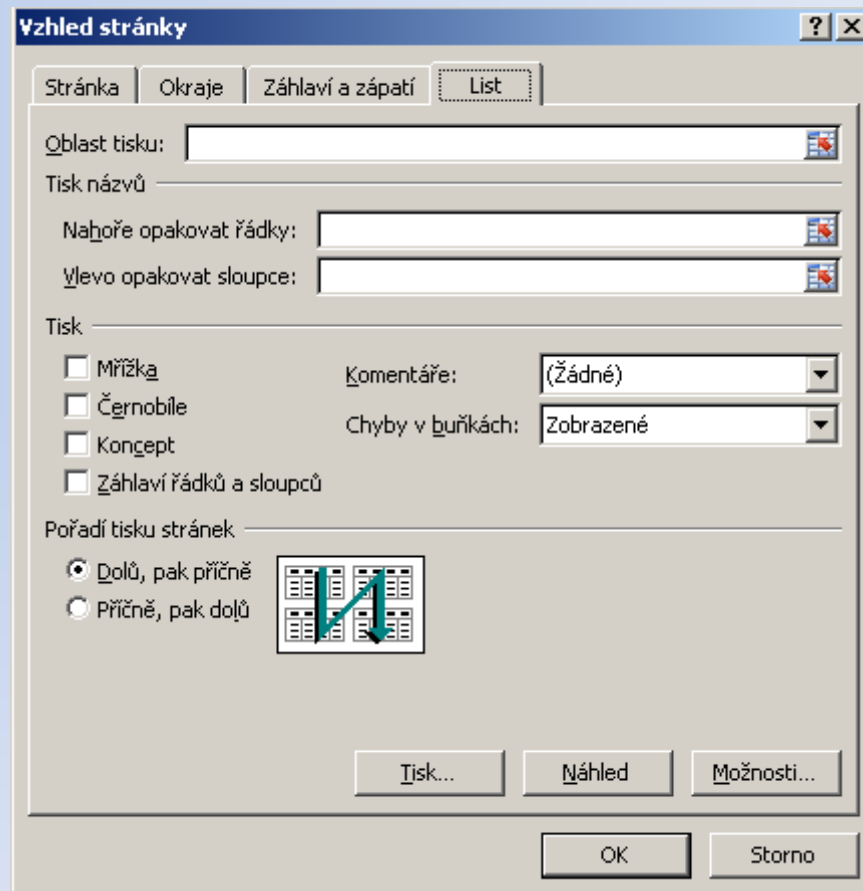
- v nabídkách záhlaví a zápatí můžeme vybrat z předdefinovaných záhlaví a zápatí
- tlačítka **Vlastní záhlaví** a **Vlastní zápatí** slouží k vytvoření libovolného záhlaví a zápatí
 - 3 části - levá, střední, pravá
 - buď napíšeme text, nebo použijeme tlačítek (např. pro vložení čísla stránek, data, času, cesty k souboru ...)



Tisk v Excelu – Vzhled stránky

Záložka List

- Oblast tisku – co se bude tisknout
- Tisk názvů – umožní tisk vypraného záhlaví na každé stránce
- Mřížka – zda ji tisknout
- Černobíle – i barvy se vytisknou černobíle
- Koncept – vytiskne jako pracovní verzi, tzn. černobíle a bez výplní
- Záhlaví řádků a sloupců – zda se vytiskne záhlaví řádků a sloupců
- Komentáře – zda a jak se budou tisknout komentáře
- Pořadí tisku – uspořádání stránek na listy v tiskárně



Tisk v Excelu – Tisk

Tisk - Tlačítko Office / Tisk

- výběr tiskárny pro tisk
- Rozsah tisku – vše nebo pouze stránky od do
- Tisknout – výběr buněk, celý sešit, aktivní list
- počet kopií a jejich řazení

