

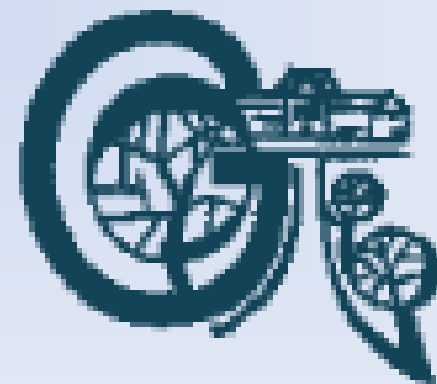


INVESTICE DO ROZVOJE VZDĚLÁVÁNÍ

# Formátování buněk

EU – peníze středním školám

Didaktický učební materiál



# Anotace

Označení DUMU: VY\_32\_INOVACE\_IT4.07

Předmět: IVT

Tematická oblast: Microsoft Office 2007

Autor: Ing. Vladimír Šauer

Škola: Gymnázium, Polička, nábřeží Svobody 306

Datum vytvoření: 8.9.2013

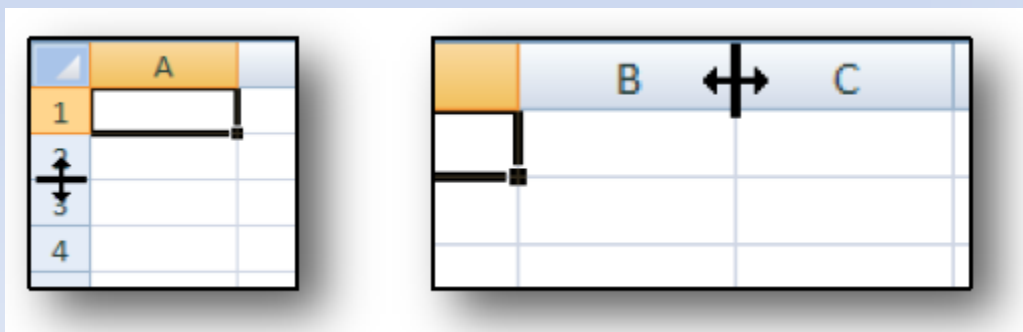
Ročník: 2. čtyřletého studia, 6. osmiletého studia

Zdroje: archiv autora

Popis výukového materiálu: Prezentace slouží k získání základních dovedností při práci s programem MS Excel 2007 – se zaměřením na formátování buněk.

# Formát buňky

- Během práce s mřížkou v aplikaci Excel, může být vhodné nastavit rozdílnou šířku sloupců či výšku řádku.
  - Jedna z možností, jak nastavit šířku sloupce či výšku řádku je kliknout a držet levé tlačítko myši na dělicí čáře v záhlaví sloupce či řádku. Následným pohybem myši se mění šířka sloupce či výška řádku.



# Úpravy tabulky

## **Vložení řádků, sloupců, buněk**

- Označit buňky, řádky, sloupce, před které chceme vložit nové:
  - Karta Domů/tlačítko Vložit/Vložit buňky (Vložit řádky listu, Vložit sloupce listu)
  - Pravé tlačítko myši do výběru/Vložit buňky
- Pokud vkládáme nebo označíme pouze buňky, zobrazí se okno, ve kterém zvolíme, kam se mají posunout buňky, před které chceme vložit nové (dolů, doprava)

## **Odstranění řádků, sloupců, buněk**

- Označit buňky, řádky, sloupce, které chceme odstranit:
  - a) Karta Domů/tlačítko Odstranit/Odstranit buňky (Odstranit řádky listu, Odstranit sloupce listu)
  - b) pravé tlačítko myši do výběru/Odstranit buňky

# Formátování buněk pomocí Karty Domů

## Písmo

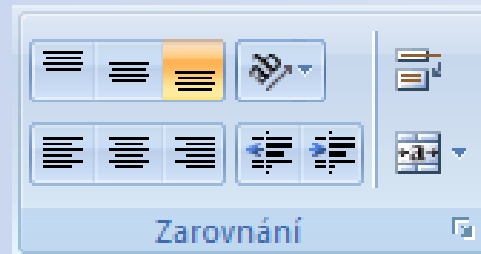
- typ písma
  - velikost písma
  - zvětšit/zmenšit písmo
  - řez písma, podtržení
  - ohraničení buňky
  - barvu písma
  - výplň buňky
- pomocí spouštěče dialogových oken můžeme nastavit další vlastnosti v okně **Formát buněk**



# Formátování buněk pomocí Karty Domů

## Zarovnání

- vertikální zarovnání
  - orientace textu
  - horizontální zarovnání
  - zvětšit/zmenšit odsazení
  - zalamování textu v buňce
  - sloučit buňky a zarovnat na střed
- pomocí spouštěče dialogových oken můžeme nastavit další vlastnosti v okně **Formát buněk**

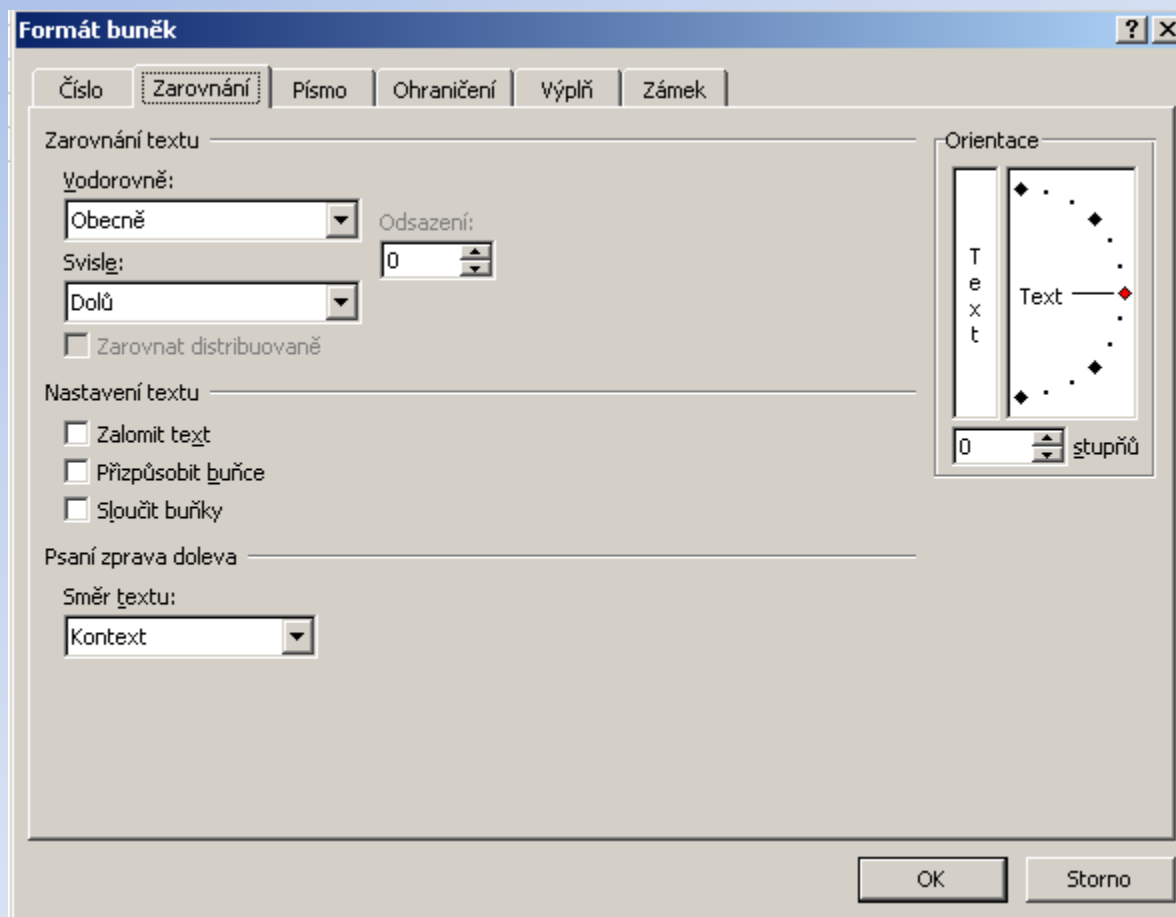


# Formátování buněk pomocí dialogového okna FORMÁT BUNĚK

## Záložka Zarovnání

- vodorovné a svislé zarovnání textu v buňce
- odsazení textu od levého okraje buňky
- orientace textu – zleva doprava, shora dolů, šikmo atd.
- sloučit buňky – zatržením sloučíme několik buněk do jedné, odstraněním zatržítka rozdělíme sloučené buňky
- zalomit text – text, který je delší než šířka buněk se zalomí (rozdělí) do několika řádků v buňce
- přizpůsobit buňce – text, který je delší než šířka buňky se zmenší tak, aby se do buňky vešel

# Formát buněk – záložka Zarovnání



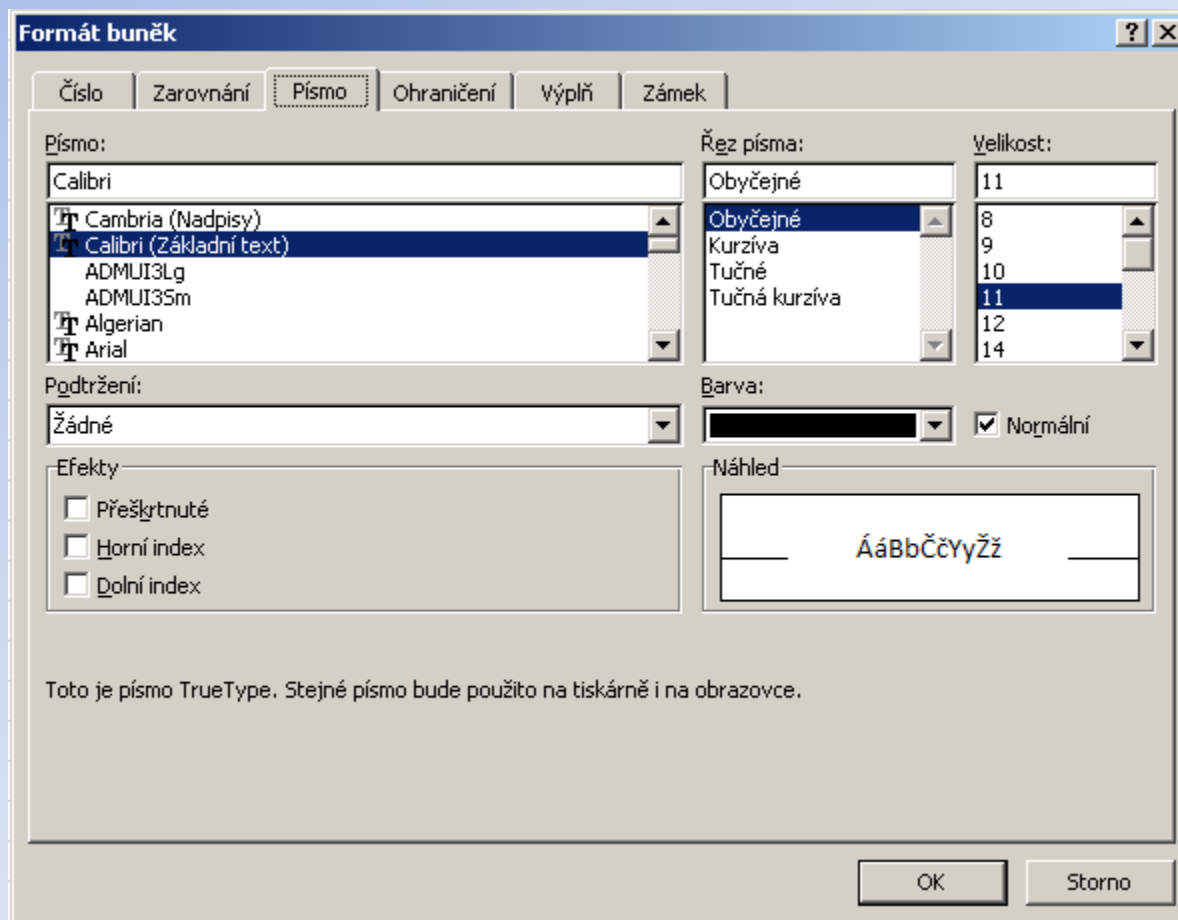


# Formátování buněk pomocí dialogového okna FORMÁT BUNĚK

## Záložka Písmo

- typ písma
- velikost písma
- řez písma
- barvu písma
- podtržení písma
- horní a dolní index
- přeškrtnutí písma

# Formát buněk – záložka Písmo

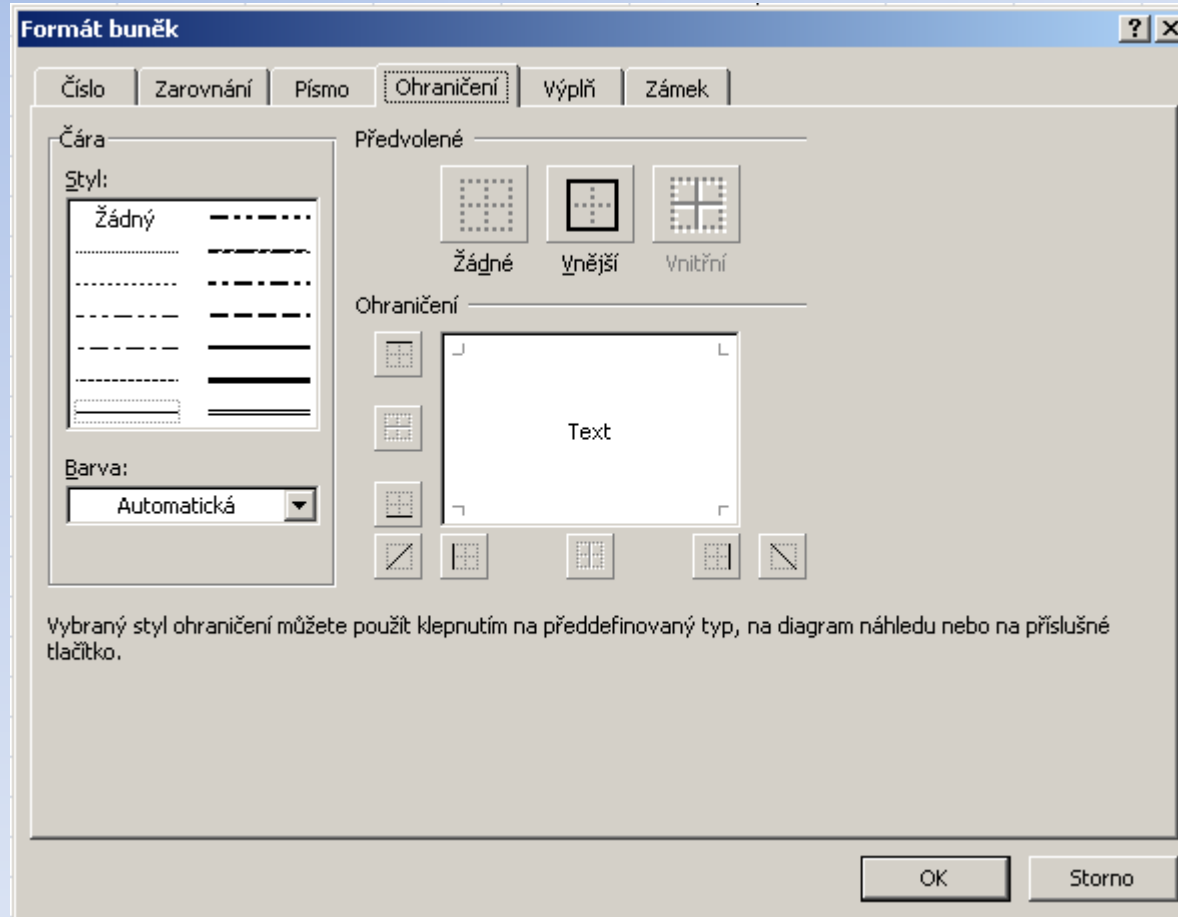


# Formátování buněk pomocí dialogového okna FORMÁT BUNĚK

## Záložka Ohraničení

- nejdříve je nutné označit buňku/y, pro které chceme nastavit ohraničení
- nastavit styl a barvu čáry
- nakonec určit, pro kterou část označené oblasti buněk se použije (například pro vnější nebo vnitřní část bloku, popřípadě v části okna nazvané Ohraničení můžeme nastavit jiné čáry pro svislé, jiné pro vodorovné a šikmé čáry a podobně).

# Formát buněk – záložka Ohraničení

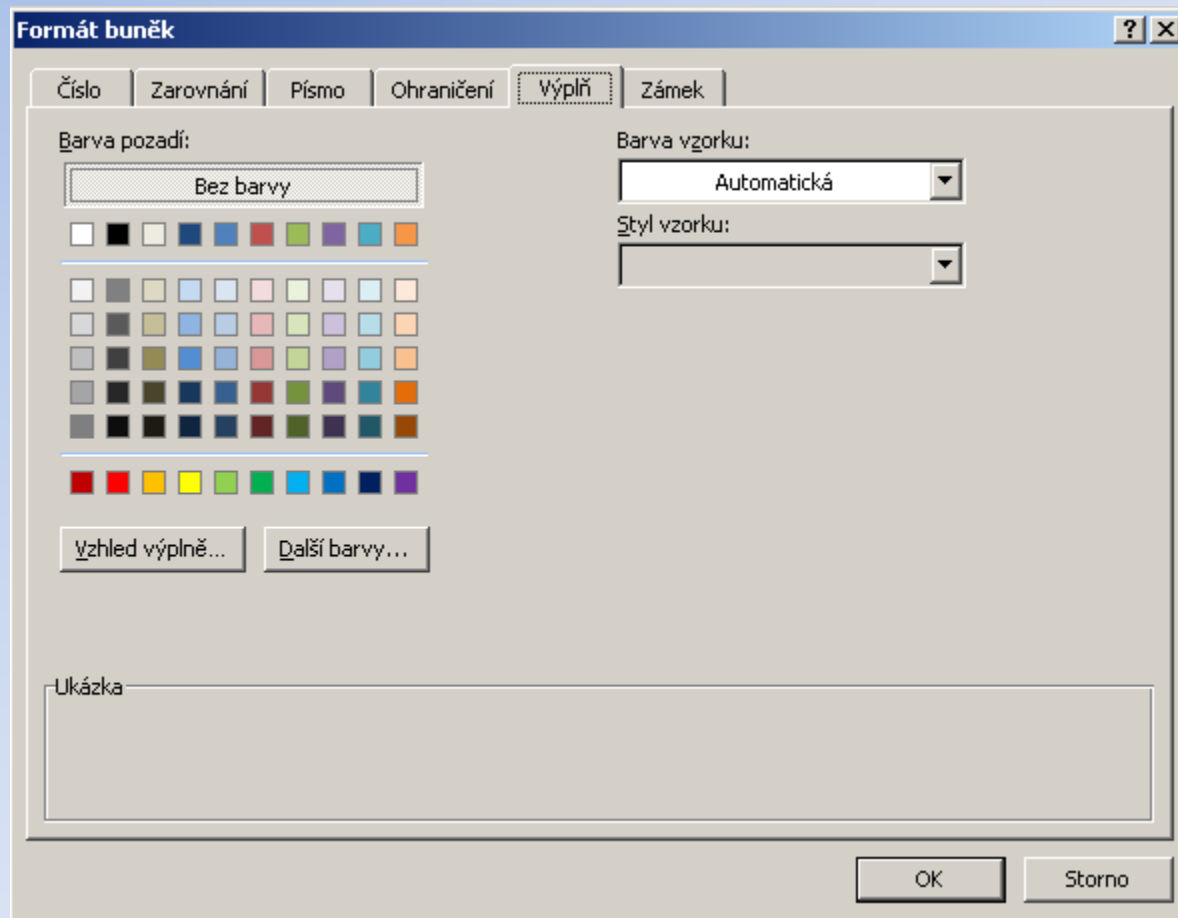


# Formátování buněk pomocí dialogového okna FORMÁT BUNĚK

## Záložka Výplň

- Tři různé typy výplní (pozadí) buněk
  - jednobarevná výplň – stačí pouze zvolit barvu
  - přechodová výplň – je výplň, která se skládá ze dvou barev. V buňce se jedna barva plynule mění v druhou. Na záložce Výplň je nutné kliknout na tlačítko Vzhled výplně.
  - vzorky – výplň se skládá z barvy a stylu vzorku (například šrafování a tečkování)

# Formát buněk – záložka Výplň



# Formátování buněk pomocí dialogového okna FORMÁT BUNĚK

## Záložka Zámek

- V Excelu můžeme celý list nebo sešit uzamknout, pokud si nepřejeme, aby buňky na tomto listu mohly být editovány někým jiným
- Uzamčení: Tlačítka Zamknout list, Zamknout sešit na kartě REVIZE
- Pokud list obsahuje buňky, které nemají být uzamknuty ani po uzamknutí listu, musíme tyto buňky označit do bloku a odstranit zatržítka u položky Uzamčeno (okno Formát buněk / záložka Zámek). Teprve poté můžeme uzamknout list.
- Odemknutí zamknutého listu: Karta REVIZE / tlačítka Odemknout list

# Formát buněk – záložka Zámek

