

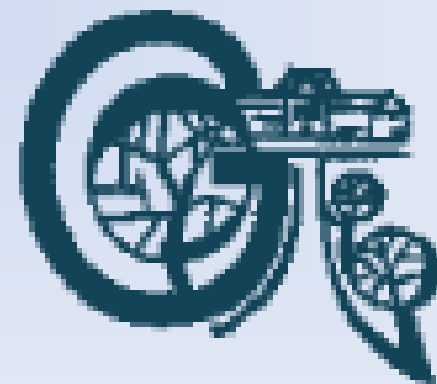


INVESTICE DO ROZVOJE VZDĚLÁVÁNÍ

Formátování dat

EU – peníze středním školám

Didaktický učební materiál



Anotace

Označení DUMU: VY_32_INOVACE_IT4.06

Předmět: IVT

Tematická oblast: Microsoft Office 2007

Autor: Ing. Vladimír Šauer

Škola: Gymnázium, Polička, nábřeží Svobody 306

Datum vytvoření: 8.9.2013

Ročník: 2. čtyřletého studia, 6. osmiletého studia

Zdroje: archiv autora

Popis výukového materiálu: Prezentace slouží k získání základních dovedností při práci s programem MS Excel 2007 – se zaměřením na formátování dat.

Formátování dat

- Obsahu buňky lze nastavit různý formát
 - pomocí formátu buňky lze určit, zda Excel napsané znaky v buňce bude považovat za text, číslo, měnu nebo například datum
 - Pomocí panelu **Číslo** z Pásu karet – záložka **Domů**
 - Pomocí dialogového okna **Formát buněk** – záložka **Číslo**
 - přímo v buňce Excel zobrazuje hodnotu podle nastaveného formátu. Skutečný obsah buňky ale může být jiný – bývá zobrazen v řádku vzorců

Formát pomocí panelu Číslo z Pásu karet

The diagram illustrates the 'Číslo' (Number) ribbon panel in Microsoft Excel, highlighting various formatting options and their effects. The panel is divided into several sections, each with a callout box explaining its function:

- Název zvoleného stylu (Selected style name):** Points to the 'Obecný' (General) style dropdown menu.
- Zobrazí číselnou hodnotu v buňce s oddělováním tisíců (Displays numerical value in cell with thousands separator):** Points to the '000' separator icon.
- Zobrazí číselnou hodnotu jako procento (Displays numerical value as percentage):** Points to the '%' icon.
- Dialogové okno Formát buněk (Format Cells dialog box):** Points to the 'Číslo' (Number) icon.
- Přidat/odebrat desetinné místo (Add/remove decimal places):** Points to the decimal place adjustment icons (←,0 and →,0).

On the left, a list of alternative currency formats is shown:

- Kč Čeština
- € Euro (123 €)
- ₤ Angličtina (USA)
- £ Angličtina (Velká Británie)
- Sk Slovenština
- zł Polština
- Další účetnické formáty...

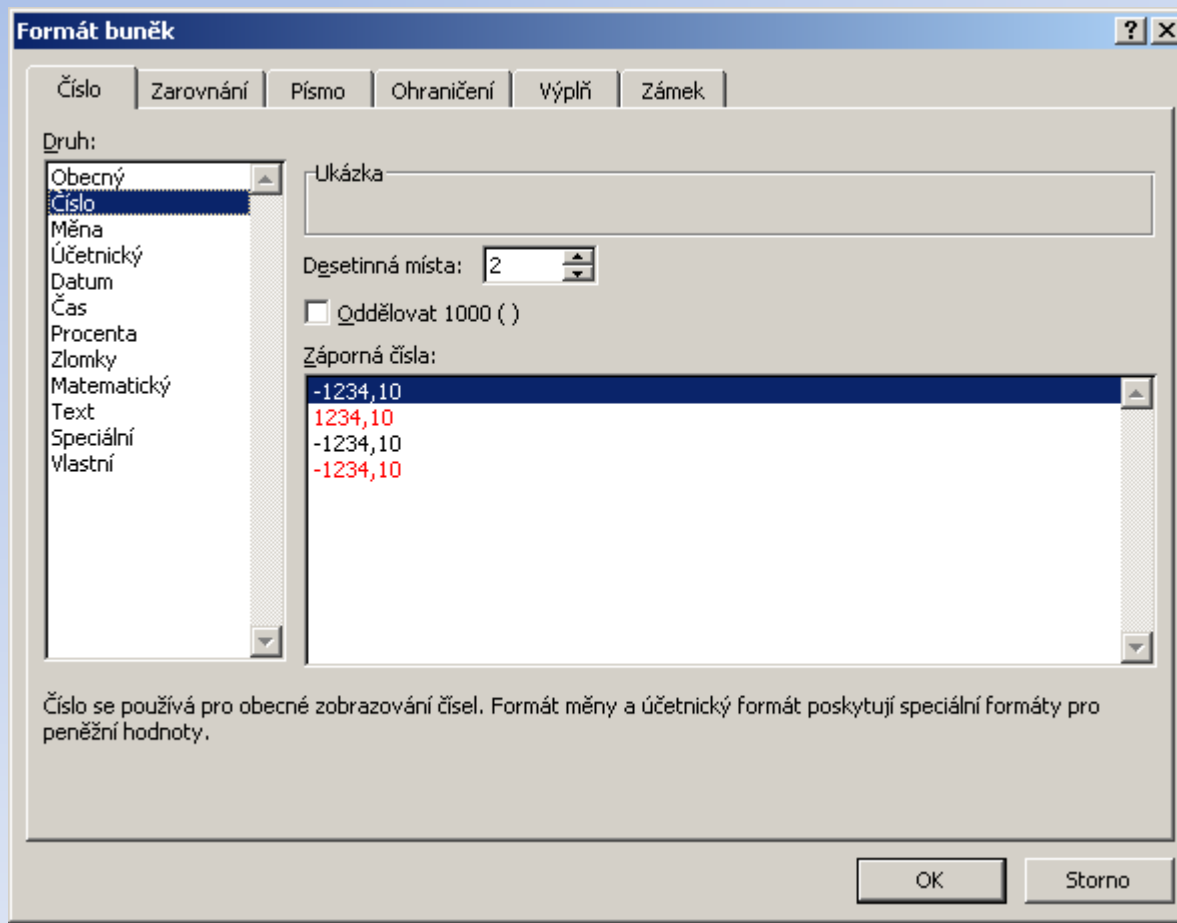
Below this list is the label: **Alternativní formáty měny (Alternative currency formats)**.

On the right, a list of number formats is shown:

- ABC 123 Obecný Žádný konkrétní formát (General No specific format)
- 12 Číslo (Number)
- Měna (Currency)
- Účetnický (Accounting)
- Datum (krátké) (Short Date)
- Datum (dlouhé) (Long Date)
- Čas (Time)
- % Procenta (Percentage)
- 1/2 Zlomek (Fraction)
- 10² Matematický (Mathematical)
- Text
- Další číselné formáty... (More number formats...)

Formát pomocí dialogového okna

Formát buněk



Okno otevřeme pomocí:

- spouštěče dialogových oken skupin Písmo, Zarovnění a Číslo na kartě DOMŮ
- Karta DOMŮ/tlačítko FORMÁT/příkaz Formát buněk
- CTRL+SHIFT+1
- Pravé tlačítko myši na buňce – volba Formát buněk

Formátování dat

- nastavuje typ dat - způsob jejich zobrazení v buňce
- **Obecný** – základní formát. Excel se snaží sám určit nejvhodnější formát
- **Číslo** – číselná data s nastavitelným počtem zobrazených desetinných míst, oddělení tisíců, ...
- **Měna** – stejné jako číslo a navíc můžeme nastavit symbol měny, který se bude před hodnotou nebo za hodnotou.
- **Datum** – způsob, jakým se v buňkách bude zobrazovat datum.
- **Čas** – způsob, jakým se v buňkách bude zobrazovat čas
- **Procenta** – hodnoty vložené do buněk budou zobrazeny jako procenta (%), možnost nastavit počet desetinných míst
- **Zlomky** – umožňuje vkládat do buněk zlomky (př.: 2/5)
- **Matematický** – hodnoty vložené do buněk zobrazí jako čísla v exponenciálním tvaru
- **Text** – jakákoliv kombinace písmen a čísel
- **Vlastní** – umožňuje vytvářet vlastní číselné formáty

Formátování dat

- **Obecný** – základní formát, kde se Excel snaží podle možností vyhovět uživateli a s číslem pracuje jako s číslem, s textem jako s textem, s datumem... atd. Pokud nemáme zvláštní nároky, vystačíme s tímto formátem
- **Číslo** – u číselných dat umožňuje nastavit, počet zobrazených desetinných míst, oddělení tisíců a způsob zobrazení záporných čísel. Automaticky se zarovnává vpravo
- **Měna** – stejné jako číslo a navíc můžeme nastavit symbol měny, který se bude před hodnotou nebo za hodnotou

Formátování dat

- **Datum** – způsob, jakým se v buňkách bude zobrazovat datumové údaje
U formátu Obecný, se bude datum zobrazovat tak, jak ho napíšeme. U formátu Datum můžeme přesně určit jak se zobrazí
Excel může s daty počítat. Datum je uloženo jako pořadové číslo dne od 1. 1. 1990
- **Čas** – způsob, jakým se v buňkách bude zobrazovat čas
Čas se uchovává jako zlomek dne (interval 0 – 1).
Například 12:00 se uloží jako 0,5

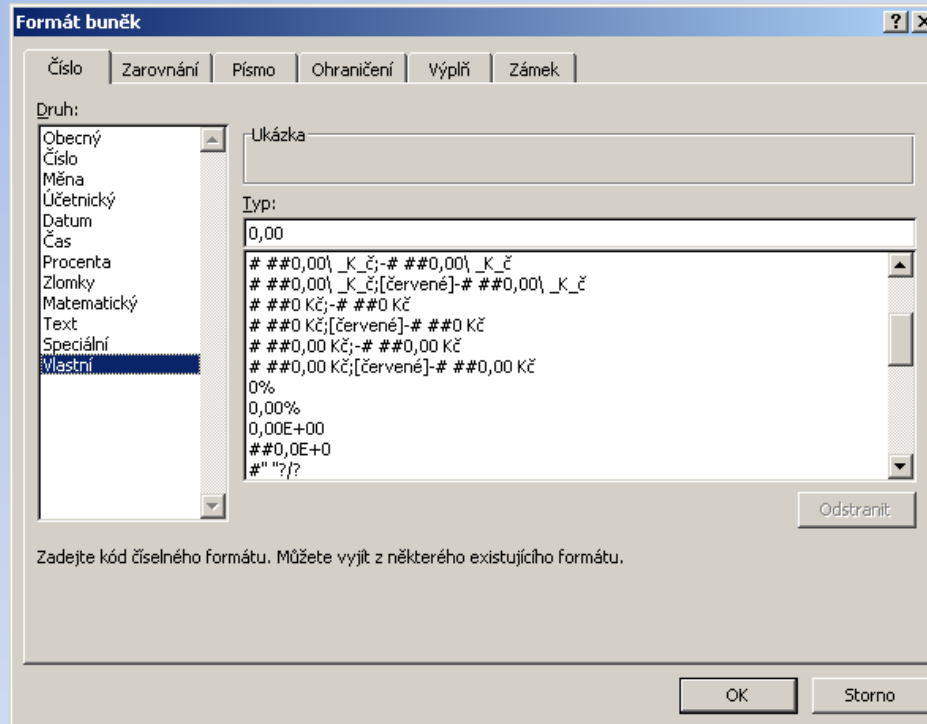
Formátování dat

- **Matematický** – hodnoty vložené do buněk zobrazí jako čísla v exponenciálním tvaru
- **Procenta** – hodnoty vložené do buněk budou zobrazeny jako procenta (%), a zjednoduší se i výpočty s procenty. Je zde možnost nastavit počet desetinných míst
- **Zlomky** – umožňuje vkládat do buněk zlomky (př.: 2/5). Údaj zůstane ve tvaru zlomku a Excel ho nebude přepočítávat na desetinné číslo a nebude se ani pokoušet převádět ho na datum

Formátování dat

- **Text** – jakákoliv kombinace písmen a čísel.
Pokud nastavíme na buňky formát Text a pak vložíme do těchto buněk číslo, bude se chovat jako obyčejný text – např. nebudeme moci provádět s těmito čísly žádné výpočty.
Text je zarovnán vlevo
- **Vlastní** – umožňuje vytvářet vlastní číselné formáty

Formátování dat - Vlastní



- 0 znamená libovolné číslo
- 0,00 libovolné číslo se dvěma desetinnými místy
- # ##0,0 libovolné číslo s jedním desetinným místem a oddělovačem tisíců
- to co napíšeme do uvozovek za nulu se automaticky zobrazí za číslem (před uvozovkami nesmí být mezera
- ...