

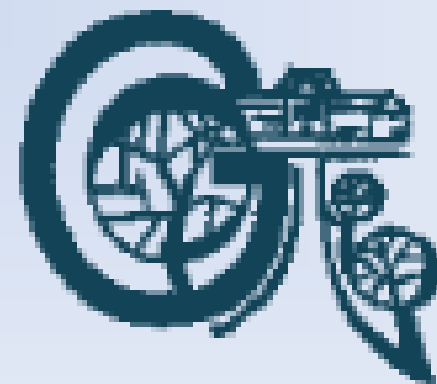


INVESTICE DO ROZVOJE VZDĚLÁVÁNÍ

# Prostředí programu

EU – peníze středním školám

Didaktický učební materiál



# Anotace

Označení DUMU: VY\_32\_INOVACE\_IT4.01

Předmět: IVT

Tematická oblast: Microsoft Office 2007

Autor: Ing. Vladimír Šauer

Škola: Gymnázium, Polička, nábřeží Svobody 306

Datum vytvoření: 5.9.2013

Ročník: 2. čtyřletého studia, 6. osmiletého studia

Zdroje: archiv autora

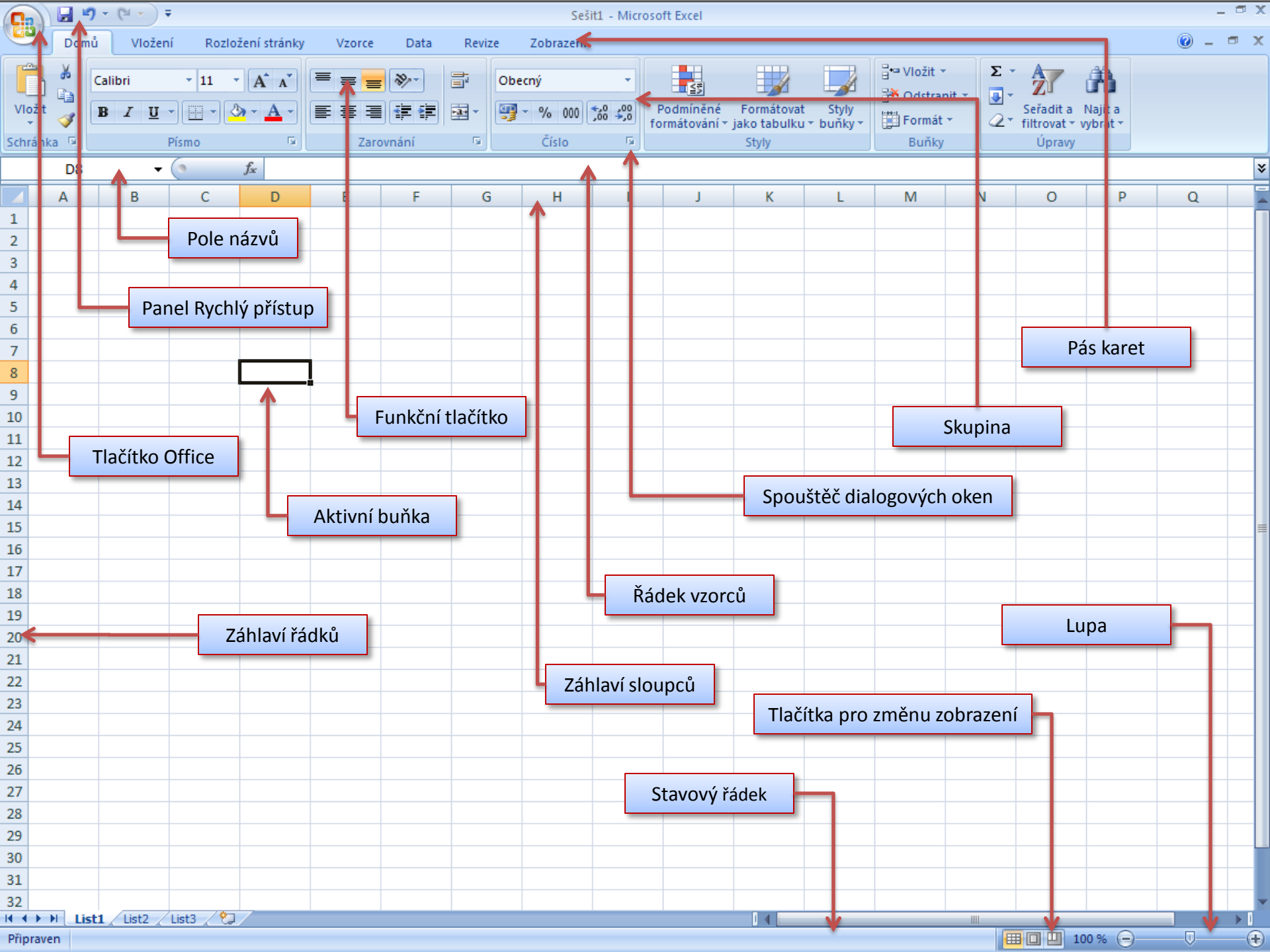
Popis výukového materiálu: Prezentace slouží k získání přehledu o prostředí programu MS Excel 2007 a k objasnění některých základních pojmů

# MS Excel

- **Microsoft Excel** je nejrozšířenějším a maximálně funkčním tabulkovým kalkulátorem.
- Slouží k organizaci dat, tvorbě tabulek, přehledů, seznamů a databází. Používá se také k pokročilé analýze dat.
- Většinou je spolu s MS Wordem, MS PowerPointem, ... součástí MS Office

# Základní obrazovka

- Tlačítko Office
- Panel Rychlý přístup
- Pás karet
  - Skupiny
    - Funkční tlačítka
    - Spouštěč dialogových oken
- Pole názvů
- Řádek vzorců
- Sešit
  - Listy
  - Záhlaví sloupců a řádků
  - Buňky
- Stavový řádek
  - Tlačítka pro změnu zobrazení
  - Lupa



# Základní obrazovka

- **Tlačítko Office** - příkazy pro práci se souborem (Otevřít, Uložit,...) a tisk sešitu
  - částečně nahrazuje nabídku Soubor z předchozích verzí
  - také umožňuje nastavit vlastnosti programu, sešitu, listu
- **Panel Rychlý přístup** – obsahuje tlačítka základních funkcí – Uložit, Otevřít, Tisk, Zpět,...
  - Nastavení otevřením šipky „Přizpůsobit panel rychlý přístup“ vedle panelu.

# Základní obrazovka

- **Pás karet** – nástroje a funkce seskupené na jednotlivých kartách.
  - Tlačítka jednotlivých karet zobrazíme kliknutím na název karty.
  - Funkce na kartách jsou zařazeny do **skupin**. Např. na kartě Domů jsou to skupiny Schránka, Písmo, Zarovnání, Číslo, Styly, Buňky, Úpravy.
  - Vybereme-li v sešitě nějaký objekt, zobrazí se na pásu karet tzv. **Kontextové nástroje**, pro úpravu a formátování tohoto objektu.
  - **Spouštěč dialogových oken** – nachází se u některých skupin funkcí na pásu karet. Kliknutím na něj zobrazíme Dialogové okno, které bude obsahovat další funkce dané skupiny.
- **Řádek vzorců** – zobrazují se v něm data skutečně vložené do buňky – např. vzorce a funkce - v buňce se pak zobrazí výsledek.
- **Pole názvů** – zobrazuje se zde adresa nebo vlastní pojmenování aktivní buňky (nebo aktivní oblasti buněk)

# Základní obrazovka

- **Sešit** – dokument v Excelu.
  - Skládá se z několika pojmenovaných **listů**
    - výchozí nastavení – 3 listy (min. 1 list).
    - Každý list se skládá z **řádků** a **sloupců**.
- **List** - je tvořen buňkami, které jsou základním nositelem informace
  - každý list může mít až 1 048 576 řádků a 16 384 sloupců, tj. 17 179 869 184 buněk



# Základní obrazovka

- **Buňka** – je základním stavebním kamenem Excelu.
  - Buňka je konkrétním nosičem informace.
  - Nastavuje se na ni i formátování
  - Je určena **adresou** – je dána průsečíkem sloupce (písmeno A-XFD) řádku (číslo 1-1 048 576 )
    - Místo adresy můžeme použít **pojmenování** libovolným jménem

# Základní obrazovka

- **Stavový řádek** – dokument v Excelu.
  - Tlačítka pro změnu zobrazení
    - umožňuje různé pohledy na list
      - **Normálně** - standardní zobrazení listu – vhodné pro editaci
      - **Rozložení stránky** - zobrazí jak bude list vytištěn na tiskárně – možnost doladit okraje, záhlaví, zápatí, orientaci, měřítko, ...
      - **Zobrazit konce stránek** – umožňuje ručně nastavit, kde bude končit tisknutelná stránka
  - Lupa
    - slouží k rychlému přiblížení nebo oddálení dokumentu
    - tlačítko s procenty zobrazení nám umožní nastavit přesné hodnoty přiblížení
- všechny tyto volby můžeme nastavit i na kartě **Zobrazení** skupina **Zobrazení sešitů**